

Viande bovine : des résultats techniques...



Les avantages concrets de la génétique et du contrôle de performance

Réduction du taux de perte des veaux

Les conditions de naissance des veaux influent sur leur mortalité (près de 4 mâles sur 10 meurent après un vêlage difficile). Le choix d'un taureau "vêlage facile" conditionne de manière importante le taux de perte au vêlage.

Poids à 120 j	Faible	Elevé	Ecart
Poids à 120 j (kg)	143	200	+ 57
Poids à 210 j (kg)	244	320	+ 76
GMQ naissance 120 jours (g/j)	810	1 260	+ 450

Source : Chambres d'agriculture des Pays de la Loire - Race : Blonde d'Aquitaine

Croissance acquise conservée et développée

Le démarrage des veaux a une importance capitale. Ce qui est pris dès le jeune âge est conservé. Les veaux obtenant pendant les 4 premiers mois une croissance élevée, poursuivent leur avantage et produisent à 7 mois des broutards plus lourds et mieux conformés.

Broutards lourds à 7 mois : taurillons abattus plus jeunes

Les veaux obtenant de bonnes croissances sous la mère, produisent des taurillons abattus un mois plus jeune avec un poids de carcasse plus lourd de 18 kg.

Poids à 210 jours	Léger	Lourd	Ecart
Poids à 210 j (kg)	228	294	+ 66
Poids de carcasse (kg)	409	426	+ 17
Age à l'abattage (mois)	18,8	17,6	- 1,2
GMQ 210 j - abattage (g/j)	1 252	1 268	+ 16
Poids de carcasse /jour de vie (g/j)	718	797	+ 79

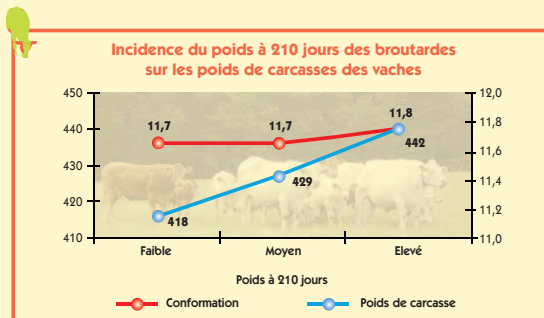
Source : Chambres d'agriculture des Pays de la Loire - Race : Limousine

Gagnez du temps (1 mois) et du poids (18 kg)

Broutardes lourdes : des carcasses de vaches lourdes



Les broutardes les plus lourdes à 210 jours donnent 24 kg de poids de carcasse de vache en plus.



Source : Chambres d'agriculture des Pays de la Loire - Race : Charolaise

...aux résultats économiques

Une expérience grandeur nature au lycée des Vaseix

Des résultats significatifs et reproductibles

L'expérience conduite par le Lycée agricole de Vaseix (87) montre les avantages de la génétique. Deux lots de 55 vaches limousines ont été suivis de 1989 à 2003.

- lot "traditionnel" conduit à partir de taureaux achetés en ferme sur le coup d'œil,
- lot "suivi génétique" conduit à partir de taureaux issus des schémas de sélection (monte naturelle qualifiée et IA).

Bénéfice technique supplémentaire			
	Lot "traditionnel"	Lot "suivi génétique"	Ecart
Taurillons	415 kg	430 kg	+ 15 kg
Génisses lourdes	385 kg	404 kg	+ 19 kg
Vache de réforme	395 kg	410 kg	+ 15 kg

avec un impact économique incontestable : 117 €/vache...

Le lot "suivi génétique" obtient des résultats largement supérieurs : par une meilleure valorisation des animaux "suivi génétique" liée à une conformation supérieure

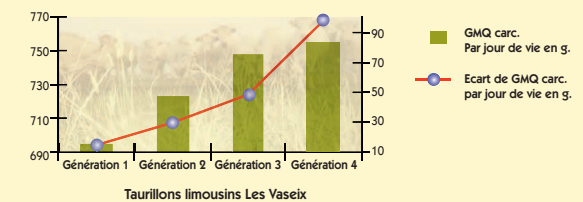
	Prix de vente (€/kg) lot "traditionnel"	Prix de vente (€/kg) lot "suivi génétique"	Ecart €
Taurillons	3,22	3,24	+ 57
Génisse lourde	4,10	4,12	+ 86
Vache	3,69	3,81	+ 104
Marge brute/vache	774	891	+ 117

Sur les 5 dernières années.



...qui s'accroît au fil des générations

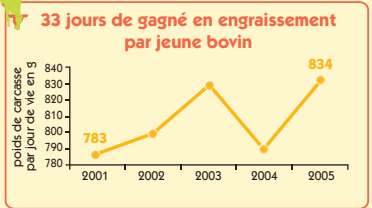
Dès le départ, le cumul génétique permet de creuser des écarts qui s'accroissent ensuite de génération en génération.



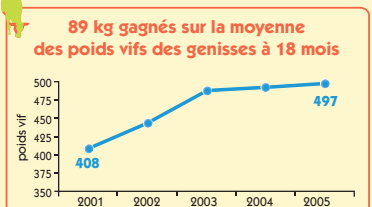


Les éleveurs témoignent

L'exploitation de Jean-Gilles et Richard PIVETEAU située dans le bocage vendéen, 166 ha - système Naisseur Engraisseur - Charolais. 130 vêlages 70 taurillons vendus 2 périodes de vêlage Utilisation de l'insémination animale et des taureaux de monte naturelle Adhésion à «Bovins Croissance» : 01/12/1994



«La pesée régulière des taurillons nous permet de mesurer les croissances. Si une case fait moins de performances, nous corrigeons rapidement l'alimentation avec le technicien Bovins Croissance. On prévoit mieux les dates d'abattage en fonction du poids des animaux. Ce suivi est indispensable. Il nous a permis de progresser nettement depuis plusieurs années».



«Depuis notre adhésion à Bovins Croissance, nos génisses sont beaucoup mieux suivies. Nous sommes également plus vigilants lors de l'achat de nos taureaux de monte naturelle sur les facilités de naissance, le potentiel laitier et le gabarit. Nous privilégions des taureaux bien indexés».

34 kg gagnés sur le poids de carcasse moyen des vaches de réforme en 5 ans

«Cela va maintenant nous permettre de faire du vêlage à 30 mois sans pénaliser le gabarit de nos futures vaches».

«Nous connaissons la génétique de notre troupeau. Cela nous permet de trier les vaches à réformer, de trier les génisses de renouvellement mais également de mieux les accoupler avec des taureaux d'IA et de monte naturelle indexés favorablement. Le gabarit a fortement augmenté depuis quelques années».

Génétique

Viande bovine

un investissement rentable

Un cheptel de mères d'un bon niveau génétique est la clé de voûte du troupeau allaitant. Pour cela, il doit être sélectionné avec la plus grande attention. Investir en génétique est une stratégie à moyen terme pour créer de la valeur ajoutée en augmentant la quantité de viande commercialisée et en réduisant les coûts.



Et si vous jetiez un coup d'œil à la génétique ?

Votre œil d'éleveur vous permet d'apprécier la morphologie d'un taureau. La génétique vous permet de connaître ses qualités d'élevage indétectables à l'œil et de le choisir en fonction des objectifs de conduite de votre troupeau.

Par exemple :

- des vaches qui auront du lait,
- des veaux avec de la viande ou du squelette,
- des veaux avec un bon niveau de croissance.



SELECTION DE VOTRE TROUPEAU :

3 outils au service d'une conduite rentable de votre cheptel



Le contrôle de croissance
Un suivi objectif des performances des veaux pour évaluer le niveau génétique des reproducteurs et trier le renouvellement.



L'insémination animale
Un choix de taureaux testés et qualifiés à l'IA pour disposer d'une génétique connue et fiable.



Le taureau de monte naturelle bien indexé
Une solution alliant génétique, performances et morphologie pour mettre toutes les chances de son côté.

**Des questions sur la génétique ?
Besoin de précisions sur le contrôle de performances ?**

Contactez vite nos conseillers spécialisés

Bovins Croissance 44 :	02.40.16.38.80
Bovicap Conseils 49 :	02.41.33.61.00
Mayenne Croissance 53 :	02.43.64.12.64
Bovins Croissance 72 :	02.43.99.24.24
Bovins Croissance 85 :	02.51.36.82.75

3 outils au service de la rentabilité de votre exploitation :

Contrôle de performance, insémination animale et taureaux de monte naturelle bien indexés

Gagnez par exemple, comme M. Piveteau :

- 33 jours d'engraissement par jeune bovin
- 89 kg de poids vifs à 18 mois sur les génisses en 5 ans
- 34 kg sur le poids de carcasse moyen des vaches de réforme.

Sommaire

Les avantages concrets de la génétique et du contrôle de performances	p. 2
Une rentabilité démontrée	p. 3
Témoignage d'éleveurs	p. 4